

Unités de signalisation Ø 45

Harmony[®] XVM

Colonnes de signalisation modulaires

Catalogue

Septembre 2013



Comment trouver les produits "Automatismes et Contrôle"

> Les catalogues

Des gammes complètes
de produits



> Les Essentiels

Une sélection des produits
les plus vendus



Sommaire général

Colonnes de signalisation modulaires, Harmony® XVM

Guide de choix page 2

■ Présentation

□ Colonnes de signalisation pré-montées et pré-câblées
et colonnes de signalisation composables page 6

■ Références

□ Colonnes de signalisation pré-montées et pré-câblées page 8

□ Colonnes de signalisation composables page 13

□ Accessoires page 13

■ Comment trouver les produits “Automatismes et Contrôle”

□ Recherchez, visualisez et téléchargez page 14

□ Accédez aux références produits avec des outils adaptés page 16

□ Comparez, sélectionnez et compilez page 18

□ Vérifiez le statut du produit, concevez votre équipement page 19

■ Index des références page 20

Harmony® type XV

Colonnes de signalisation monolithiques



Type de produits	Indicateurs lumineux complets pré-câblés Hauteur 55 mm/2,17 po	Balises miniatures complètes	Colonnes de signalisation pré-montées et pré-câblées Colonnes de signalisation composables (jusqu'à 4 éléments)
Diamètre	Ø 25 mm/0,98 po	Ø 45 mm/1,75 po	Ø 60 mm/2,36 po
Degré de protection selon IEC 60529	IP 40	IP 40	IP 53 et IP 42 (montage sur embase) IP 23 (montage direct sur tube en aluminium, montage sur tube en aluminium et équerre) IP 53 et IP 42 (montage sur tube en aluminium et socle de fixation) IP 40 (montage sur tube en aluminium et équerre pliable)
Type de signalisation	Fixe Clignotante "Flash" Sonore	Oui - Oui -	Oui - - Avec buzzer
Sources lumineuses	Lampe à incandescence Lampe à DEL DEL intégrée Tube à décharge "flash" Lampe halogène	Oui - - Oui -	- - Oui - -
Couleurs des unités lumineuses	<input type="checkbox"/> Vert <input type="checkbox"/> Rouge <input type="checkbox"/> Incolore <input type="checkbox"/> Jaune	<input type="checkbox"/> Vert <input type="checkbox"/> Rouge <input type="checkbox"/> Orange <input type="checkbox"/> Bleu <input type="checkbox"/> Incolore <input type="checkbox"/> Jaune	<input type="checkbox"/> Rouge <input type="checkbox"/> Vert <input type="checkbox"/> Orange <input type="checkbox"/> Bleu
Raccordement	Fils sortis, longueur 360 mm/14,17 po	Bornes à vis-étriers	Fils sortis, longueur de 500 à 560 mm/19,68 à 22,05 po pour montage sur tube selon modèle. Longueur de 900 mm/35,43 po pour montage sur embase.
Perçage ou découpe du support	Ø 22 mm/0,87 po ou Ø 30 mm/1,18 po	3 x Ø 3,3 mm/0,13 po ou M3	Montage sur embase : 3 x Ø 5 mm/0,20 po Montage direct sur tube en aluminium : Ø 20 mm/0,79 po Montage sur tube en aluminium et équerre : 2 x Ø 9 mm/0,35 po Montage sur tube en aluminium et socle de fixation : 4 x Ø 6 mm/0,24 po Montage sur tube en aluminium et équerre pliable : 4 x Ø 6 mm/0,24 po
Types	XV1CA	XVDLS	XVG



Colonnes de signalisation pré-montées et pré-câblées	Colonnes de signalisation pré-montées et pré-câblées	Colonnes de signalisation pré-montées et pré-câblées	Colonnes de signalisation USB pré-montées et pré-câblées
Ø 40 mm/1,57 po	Ø 60 mm/2,36 po	Ø 100 mm/3,94 po	Ø 60 mm/2,36 po
IP 54 (installation sur surface plane) IP 23 (installation sur surface verticale)	IP 54 (installation sur surface plane) IP 23 (installation sur surface verticale)	IP 54 (installation sur surface plane)	IP 42
Oui Oui - Avec buzzer	Oui Oui - Avec buzzer	Oui Oui - Avec sirène ou buzzer	Oui Oui - Avec buzzer (le contrôle du volume et le type d'alarme peuvent être configurés avec la fonctionnalité IHM)
- - Oui -	- - Oui -	- - Oui -	- - Oui -
<input type="checkbox"/> Rouge <input type="checkbox"/> Orange <input type="checkbox"/> Vert <input type="checkbox"/> Bleu <input type="checkbox"/> Incolore	<input type="checkbox"/> Rouge <input type="checkbox"/> Orange <input type="checkbox"/> Vert <input type="checkbox"/> Bleu <input type="checkbox"/> Incolore	<input type="checkbox"/> Rouge <input type="checkbox"/> Orange <input type="checkbox"/> Vert <input type="checkbox"/> Bleu <input type="checkbox"/> Incolore	DEL multicolores (de nombreuses combinaisons possibles peuvent être configurées avec la fonctionnalité IHM) <input type="checkbox"/> Rouge <input type="checkbox"/> Orange <input type="checkbox"/> Vert <input type="checkbox"/> Bleu=
Fils sortis, longueur 450 mm/17,71 po à 900 mm/35,43 po selon modèle	Fils sortis, longueur 450 mm/17,71 po à 850 mm/33,46 po selon modèle	Fils sortis, longueur 500 mm/19,68 po	Câble d'alimentation USB : - 300 mm/11,81 po pour montage sur tube - 400 mm/15,75 po pour montage direct
Montage sur tube avec équerre : 2 x Ø 9 mm/0,35 po Montage direct sur support horizontal : 3 x Ø 5 mm/0,20 po Autres possibilités de montage avec accessoires	Montage sur tube avec équerre : 2 x Ø 11 mm/0,43 po Montage direct sur support horizontal : 3 x Ø 5 mm/0,20 po Autres possibilités de montage avec accessoires	Montage direct sur support horizontal : - 3 x Ø 6 mm/0,24 po (sans sirène) - 3 x Ø 7 mm/0,28 po (avec sirène) Autres possibilités de montage avec accessoires	Montage sur tube avec socle de fixation : 4 x Ø 6 mm/0,24 po Montage direct sur support horizontal : 3 x Ø 5 mm/0,20 po
XVC4	XVC6	XVC1	XVGU



Informations techniques complémentaires sur www.schneider-electric.com



Informations techniques complémentaires sur www.schneider-electric.com

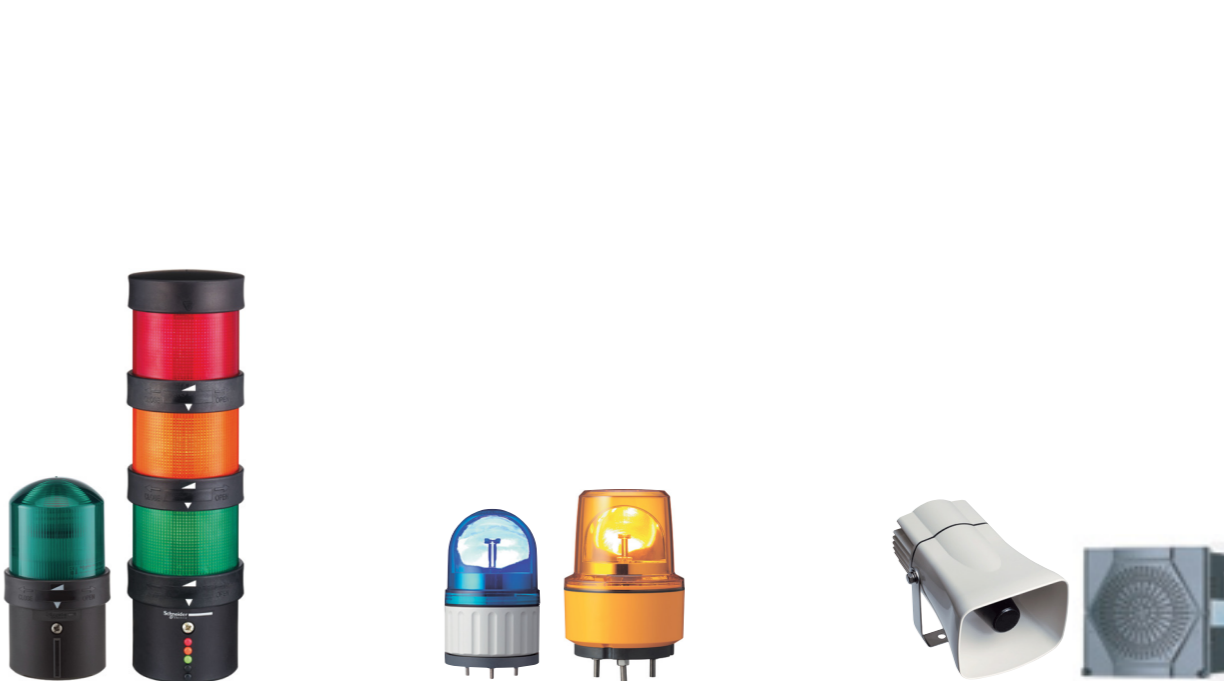
Harmony® type XV

Colonnes de signalisation modulaires



Type de produits	Colonnes de signalisation pré-montées et pré-câblées Colonnes de signalisation composables jusqu'à 5 éléments	Colonnes de signalisation composables (jusqu'à 5 éléments).
Diamètre	Ø 45 mm/1,77 po	Ø 60 mm/2,36 po
Degré de protection selon IEC 60529	IP 54 en position verticale (XVM avec socle de fixation en plastique) IP 42 en position horizontale (XVM avec équerre métallique) IP 40 dans d'autres positions (tous les types de colonnes de signalisation XVM)	IP 65 pour les éléments lumineux IP 54 pour les éléments sonores IP 55 pour montage flexible
Type de signalisation	Fixe Clignotante "Flash" Sonore	Oui Oui Oui Oui
Sources lumineuses	Lampe à incandescence Lampe à DEL DEL intégrée Tube à décharge "flash" Lampe halogène	Oui Oui - Oui -
Couleurs des unités lumineuses	<input type="checkbox"/> Rouge <input type="checkbox"/> Vert <input type="checkbox"/> Orange <input type="checkbox"/> Bleu <input type="checkbox"/> Incolore	<input type="checkbox"/> Vert <input type="checkbox"/> Rouge <input type="checkbox"/> Orange <input type="checkbox"/> Bleu <input type="checkbox"/> Blanc <input type="checkbox"/> Jaune (uniquement pour les unités multicolores avec les couleurs ci-dessus)
Raccordement	Fils sortis, longueur 300 mm/11,81 po ou bornes à vis	Bornes de raccordement à ressort
Perçage ou découpe du support	Montage sur équerre : 2 x Ø 9 mm/0,35 po Montage sur tube : 4 x Ø 5,5 mm/0,22 po ou M5	Montage sur tube et tube réglable : 4 x Ø 6 mm/0,24 po Montage direct et montage sur mur flexible : 3 x Ø 5 mm/0,196 po
Types	XVM	XVU

Feux rotatifs Unités sonores



Balises lumineuses Colonnes de signalisation composables jusqu'à 5 éléments	Feux rotatifs pré-câblés	Sirènes et alarmes électroniques
Ø 70 mm/2,76 po	Ø 84 mm/3,31 po à Ø 130 mm/5,12 po	-
IP 65 (montage sur pied XVBZ0) IP 66 (montage sur embase)	Ø 84 mm/3,31 po et Ø 106 mm/4,17 po : IP 23 (IP 65 avec accessoires) Ø 120 mm/4,72 po : IP 23 Ø 130 mm/5,12 po : IP 66 et IP 67 (selon la tension)	IP 53 (sirènes) IP 54 (alarmes électroniques)
Oui	Oui	-
Oui	-	-
Oui	-	-
Oui	Oui	Oui
Oui	-	-
"PROTECTED LED"	"Super Bright"	-
"PROTECTED LED"	-	-
Oui	-	-
-	Oui	-
<input type="checkbox"/> Vert <input type="checkbox"/> Rouge <input type="checkbox"/> Orange <input type="checkbox"/> Bleu <input type="checkbox"/> Incolore <input type="checkbox"/> Jaune	<input type="checkbox"/> Rouge <input type="checkbox"/> Orange <input type="checkbox"/> Vert <input type="checkbox"/> Bleu	-
Bornes à vis-étriers	Fils sortis, longueur 400 mm/15,75 po (sauf pour l'unité XVR08 : 500 mm/19,68 po)	Bornes à vis-étriers (sauf pour l'unité XVS14 : fils sortis, longueur 500 mm/19,68 po)
Montage sur tube : 4 x Ø 5,5 mm/0,22 po ou M5 Montage vertical : 3 x Ø 5 mm/0,20 po ou M5 Montage direct : 2 x Ø 4,5 mm/0,18 po ou M4	Selon les modèles : - XVR08 (Ø 84 mm/3,31 po) : 3 x Ø 5 mm/0,20 po - XVR10 (Ø 106 mm/5,12 po) : 3 x Ø 5 mm/0,20 po - XVR12 (Ø 120 mm/4,72 po) : 3 x Ø 6 mm/0,24 po - XVR13 (Ø 130 mm/5,12 po) : 3 x Ø 9 mm/0,35 po - XVR13●●L (Ø 130 mm/5,12 po) : 3 x Ø 7 mm/0,28 po	3 x Ø 6,5 mm/0,25 po
XVBL, XVBC	XVR	XVS



Unités de signalisation

Colonnes de signalisation modulaires

Harmony® type XVM Ø 45

Colonnes de signalisation pré-montées et pré-câblées et colonnes de signalisation composables



Les colonnes de signalisation XVM sont fournies pré-montées et pré-câblées, avec 1, 2, 3 ou 4 éléments lumineux, chacune équipée d'une alarme sonore et d'un pied de fixation

Présentation

Les colonnes de signalisation modulaires de la gamme Harmony® XVM se présentent sous deux formes :

- **pré-montées et précâblées** par Schneider Electric.

Les colonnes de signalisation sont fournies :

- avec 1, 2, 3 ou 4 éléments de signalisation lumineuse,
 - avec ou sans buzzer,
 - avec pied de fixation pour montage sur un support vertical (un seul support possible) ou sur un support horizontal (deux types de support disponibles).
- Les colonnes de signalisation XVM Ø 45 mm pré-montées et pré-câblées ne peuvent pas être modifiées en raison du câblage.

- Elles sont également **composables** à partir d'éléments séparés (disponibles au catalogue) pour une utilisation personnalisée par le client.

Signalisation lumineuse

Cinq couleurs de verrines sont disponibles : rouge, orange, vert, incolore et bleu. Ces éléments lumineux sont équipés d'un culot BA 15d sur lequel se monte par une simple rotation de 15° et au choix :

- une lampe à incandescence,
- une DEL ultra lumineuse ou
- un tube à décharge "flash".

Ces trois types de sources lumineuses permettent d'obtenir :

- une signalisation fixe à l'aide d'une lampe à incandescence ou d'une DEL (1),
- une signalisation clignotante à l'aide d'une DEL,
- une signalisation "flash" à l'aide d'un tube à décharge "flash".

(1) Une fonction clignotante peut également être obtenue, à partir d'une DEL fixe, par une commande d'automate programmable.

Signalisation sonore

La colonne de signalisation est fournie avec ou sans unité sonore (buzzer) en fonction de la configuration requise. Le buzzer est situé à l'intérieur de l'embase de la colonne de signalisation avec :

- un potentiomètre pour régler le volume du signal sonore, jusqu'à une valeur de 85 dB.
- un sélecteur pour sélectionner le type de signal : continu ou intermittent.

Modularité

- Les colonnes de signalisation XVM peuvent également être composées par le client à l'aide d'éléments séparés (disponibles dans le catalogue) :

- cinq éléments lumineux maximum ou
- une embase avec buzzer et quatre éléments lumineux.

- Les sources lumineuses (lampe à incandescence, DEL ultra lumineuse ou tube à décharge "flash") sont interchangeables. Ceci permet, par exemple, de remplacer les lampes à incandescence initialement montées sur la colonne de signalisation par des DEL (durée de vie plus longue) afin de réduire les opérations de maintenance. Les DEL consomment peu de courant et de ce fait ont un effet positif sur la réduction de consommation d'énergie.

- Le montage des éléments lumineux et les connexions électriques se font automatiquement.

- Pour les colonnes composables, le raccordement dans l'embase se fait par bornier à vis.

Environnement

Le degré de protection des colonnes de signalisation pré-montées et composables XVM dépend du mode d'installation et des accessoires de montage sélectionnés :

- IP 54 en position horizontale (XVM avec socle de fixation en plastique),
- IP 42 en position verticale (XVM avec équerre métallique),
- IP 40 dans d'autres positions (tous les types de colonnes de signalisation XVM).

Les colonnes de signalisation sont conformes aux normes EN/IEC 60947-1 et EN/IEC 60947-5-1. Elles sont certifiées CCC et CE.

Câblage

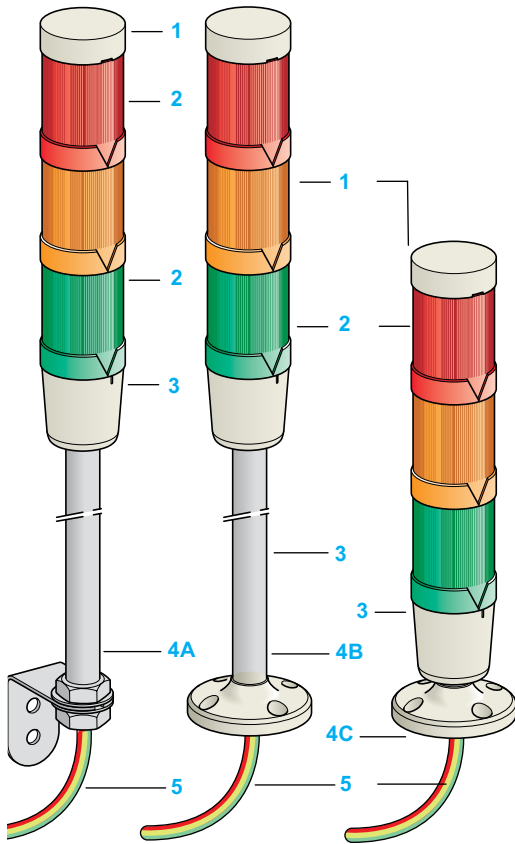
Les colonnes de signalisation XVM livrées pré-montées sont pourvues de fils repérés avec une étiquette indiquant le mode de raccordement. Chaque unité de signalisation de la colonne de signalisation est identifiée par une couleur de fil différente. Le raccordement électrique des étages entre eux est automatique.

Unités de signalisation

Colonnes de signalisation modulaires

Harmony® type XVM Ø 45

Colonnes de signalisation pré-montées et pré-câblées et colonnes de signalisation composables



Désignation

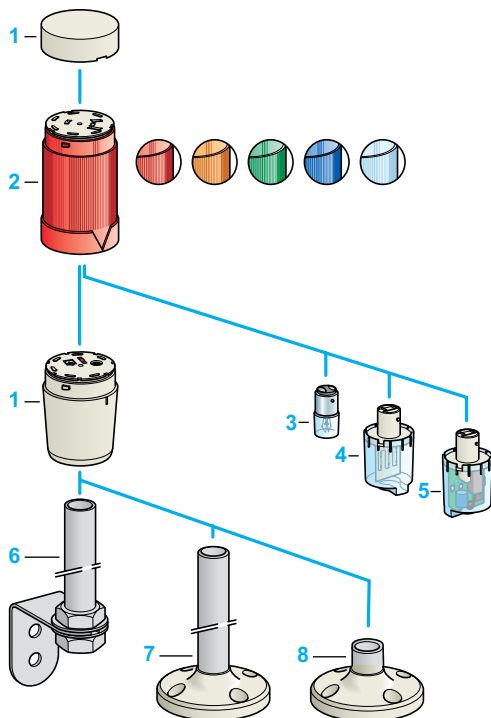
Colonnes de signalisation pré-montées et pré-câblées

Les colonnes XVM pré-montées comprennent :

- 1 un couvercle,
- 2 un, deux, trois ou quatre éléments lumineux de couleur (rouge, orange, vert ou bleu). Chaque élément lumineux est doté d'une lampe à incandescence, d'une DEL ultra lumineuse montée sur l'embase avec diffuseur intégré ou d'un tube à décharge "flash", selon le modèle choisi au catalogue,
- 3 une embase intégrant le buzzer (selon modèle),
- 4 un pied de fixation pour montage sur un support horizontal ou vertical (selon modèle),
- 5 des fils repérés d'une longueur sortie de 300 mm.

Trois types de fixations sont proposés :

- 4A un pied de fixation composé d'un tube aluminium de 250 mm monté sur une équerre, pour montage sur un support vertical,
- 4B un pied de fixation composé d'un tube aluminium de 250 mm monté sur un socle en plastique, pour montage sur un support horizontal,
- 4C un socle en plastique pour le montage direct sur l'embase.



Colonnes de signalisation composables

La composition personnalisée des colonnes de signalisation XVM est possible par assemblage de :

- 1 un couvercle et une embase, avec ou sans buzzer intégré,
- 2 cinq éléments lumineux maximum (1), verrines de couleur rouge, orange, verte, bleue ou incolore (livrées sans source lumineuse).

Chaque élément lumineux peut être monté avec :

- 3 une lampe à incandescence,
- 4 une DEL ultra lumineuse montée sur l'embase avec diffuseur intégré ou
- 5 un tube à décharge "flash".

Les DEL montées sur l'embase et les tubes à décharge "flash" peuvent être montés ou retirés sans outil.

L'ensemble décrit ci-dessus repose, au choix, sur :

- 6 un tube en aluminium (100, 250 ou 400 mm de longueur) monté sur une équerre de fixation,
- 7 un tube en aluminium (100, 250 ou 400 mm de longueur) monté sur un socle en plastique,
- 8 un socle en plastique pour le montage direct sous l'embase.

(1) Configurations maximales possibles :

- 5 éléments lumineux montés sur embase sans buzzer.
- 4 éléments lumineux montés sur embase avec buzzer.

Unités de signalisation

Colonnes de signalisation modulaires

Harmony® type XVM Ø 45

Colonnes de signalisation pré-montées et pré-câblées

PF 100900



XVM●●RWSB
XVM●●RSWSB

Colonnes de signalisation pré-montées et pré-câblées avec un élément lumineux

Désignation	Source lumineuse (fournie)	Tension (V)	Couleur de signalisation (1)			Référence	Masse kg
			Fixe	Clignotante	"Flash"		
Avec pied de fixation pour montage sur support horizontal (socle en plastique)							
Protection : IP 54							
Sans buzzer	DEL ultra lumineuse avec diffuseur intégré	~ 24	R	-	-	XVMB2RWSB	0,210
		~ 120	R	-	-	XVMG2RWSB	0,210
		~ 230	R	-	-	XVMM2RWSB	0,210
Avec buzzer intégré dans l'embase (2)	DEL ultra lumineuse avec diffuseur intégré	~ 24	R	-	-	XVMB2RSWSB	0,210
		~ 120	R	-	-	XVMG2RSWSB	0,210
		~ 230	R	-	-	XVMM2RSWSB	0,210
Avec pied de fixation pour montage sur support horizontal (tube aluminium 250 mm + socle en plastique)							
Protection : IP 54							
Sans buzzer	DEL ultra lumineuse avec diffuseur intégré	~ 24	R	-	-	XVMB2RHSB	0,260
		~ 120	R	-	-	XVMG2RHSB	0,260
		~ 230	R	-	-	XVMM2RHSB	0,260
Avec buzzer intégré dans l'embase (2)	DEL ultra lumineuse avec diffuseur intégré	~ 24	R	-	-	XVMB2RSHSB	0,260
		~ 120	R	-	-	XVMG2RSHSB	0,260
		~ 230	R	-	-	XVMM2RSHSB	0,260
Avec pied de fixation pour montage sur support vertical (tube aluminium 250 mm + équerre métallique)							
Protection : IP 42							
Sans buzzer	DEL ultra lumineuse avec diffuseur intégré	~ 24	R	-	-	XVMB2RSB	0,360
		~ 120	R	-	-	XVMG2RSB	0,360
		~ 230	R	-	-	XVMM2RSB	0,360
Avec buzzer intégré dans l'embase (2)	DEL ultra lumineuse avec diffuseur intégré	~ 24	R	-	-	XVMB2RSSB	0,360
		~ 120	R	-	-	XVMG2RSSB	0,360
		~ 230	R	-	-	XVMM2RSSB	0,360

PF 100901



XVM●●RSB
XVM●●RSSB

(1) Couleur de signalisation : R : rouge.

(2) Signal continu ou intermittent. Niveau sonore à 1 m : 0 dB à 85 dB.

Unités de signalisation

Colonnes de signalisation modulaires

Harmony® type XVM Ø 45

Colonnes de signalisation pré-montées et pré-câblées

PF 100902



XVM●●RAWSB
XVM●●RASWSB

PF 100917



XVM●●RA
XVM●●RASB
XVM●●RAS
XVM●●RASSB

Colonnes de signalisation pré-montées et pré-câblées avec deux éléments lumineux

Désignation	Source lumineuse (fournie)	Tension (V)	Couleur de signalisation (1)			Référence (2)	Masse kg
			Fixe	Clignotante	"Flash"		
Avec pied de fixation pour montage sur support horizontal (socle en plastique)							
Protection : IP 54							
Sans buzzer	DEL ultra lumineuse avec diffuseur intégré	~ 24	R-O	-	-	XVMB2RAWSB	0,270
		~ 120	R-O	-	-	XVMG2RAWSB	0,270
		~ 230	R-O	-	-	XVMM2RAWSB	0,270
Avec buzzer intégré dans l'embase (3)	DEL ultra lumineuse avec diffuseur intégré	~ 24	R-O	-	-	XVMB2RASWSB	0,270
		~ 120	R-O	-	-	XVMG2RASWSB	0,270
		~ 230	R-O	-	-	XVMM2RASWSB	0,270
Avec pied de fixation pour montage sur support vertical (tube aluminium 250 mm + équerre métallique)							
Protection : IP 42							
Sans buzzer	Lampe incandescente, 5 W	~ 24	R-O	-	-	XVMB1RA	0,420
			R-V	-	-	XVMB1RG	0,420
		~ 120	R-O	-	-	XVMG1RA	0,420
			R-V	-	-	XVMG1RG	0,420
		~ 230	R-O	-	-	XVMM1RA	0,420
			R-V	-	-	XVMM1RG	0,420
	DEL ultra lumineuse avec diffuseur intégré	~ 24	R-O	-	-	XVMB2RASB	0,420
			R-V	-	-	XVMB2RGSB	0,420
			V	R	-	XVMB2R5GSB	0,420
		R	O	-	XVMB2RA5SB	0,420	
		-	R-O	-	XVMB2R5A5SB	0,420	
		~ 120	R-O	-	-	XVMG2RASB	0,420
R-V	-		-	XVMG2RGSB	0,420		
V	R		-	XVMG2R5GSB	0,420		
R	O	-	XVMG2RA5SB	0,420			
-	R-O	-	XVMG2R5A5SB	0,420			
Avec buzzer intégré dans l'embase (3)	Lampe incandescente, 5 W	~ 24	R-O	-	-	XVMB1RAS	0,420
			R-V	-	-	XVMB1RGS	0,420
		~ 120	R-O	-	-	XVMG1RAS	0,420
			R-V	-	-	XVMG1RGS	0,420
		~ 230	R-O	-	-	XVMM1RAS	0,420
			R-V	-	-	XVMM1RGS	0,420
	DEL ultra lumineuse avec diffuseur intégré	~ 24	R-O	-	-	XVMB2RASSB	0,420
			R-V	-	-	XVMB2RGSSB	0,420
			V	R	-	XVMB2R5GSSB	0,420
		R	O	-	XVMB2RA5SSB	0,420	
		-	R-O	-	XVMB2R5A5SSB	0,420	
		~ 120	R-O	-	-	XVMG2RASSB	0,420
R-V	-		-	XVMG2RGSSB	0,420		
V	R		-	XVMG2R5GSSB	0,420		
R	O	-	XVMG2RA5SSB	0,420			
-	R-O	-	XVMG2R5A5SSB	0,420			
~ 230	R-O	-	-	XVMM2RASSB	0,420		
	R-V	-	-	XVMM2RGSSB	0,420		
	V	R	-	XVMM2R5GSSB	0,420		
	R	O	-	XVMM2RA5SSB	0,420		
	-	R-O	-	XVMM2R5A5SSB	0,420		
	-	R-O	-	XVMM2R5A5SSB	0,420		

(1) Couleur de signalisation : R : rouge ; O : orange ; V : vert.

(2) Dans les références, les couleurs sont énoncées selon l'ordre de montage des éléments lumineux de haut en bas.

(3) Signal continu ou intermittent. Niveau sonore à 1 m : 0 dB à 85 dB.

Unités de signalisation

Colonnes de signalisation modulaires

Harmony® type XVM Ø 45

Colonnes de signalisation pré-montées et pré-câblées

PF100903



XVM●●RAHSB
XVM●●RGHSB

Colonnes de signalisation pré-montées et pré-câblées avec deux éléments lumineux (suite)

Désignation	Source lumineuse (fournie)	Tension (V)	Couleur de signalisation (1)			Référence (2)	Masse kg
			Fixe	Clignotante	"Flash"		
Avec pied de fixation pour montage sur support horizontal (tube aluminium 250 mm + socle en plastique)							
Protection : IP 54							
Sans buzzer	DEL ultra lumineuse avec diffuseur intégré	≈ 24	R-O	–	–	XVMB2RAHSB	0,320
			R-V	–	–	XVMB2RGHSB	0,320
		~ 120	R-O	–	–	XVMG2RAHSB	0,320
			R-V	–	–	XVMG2RGHSB	0,320
		~ 230	R-O	–	–	XVMM2RAHSB	0,320
			R-V	–	–	XVMM2RGHSB	0,320
Avec buzzer intégré dans l'embase (3)	DEL ultra lumineuse avec diffuseur intégré	≈ 24	R-O	–	–	XVMB2RASHSB	0,320
			R-V	–	–	XVMB2RGSHSB	0,320
		~ 120	R-O	–	–	XVMG2RASHSB	0,320
			R-V	–	–	XVMG2RGSHSB	0,320
		~ 230	R-O	–	–	XVMM2RASHSB	0,320
			R-V	–	–	XVMM2RGSHSB	0,320

Colonnes de signalisation pré-montées et pré-câblées avec trois éléments lumineux

Désignation	Source lumineuse (fournie)	Tension (V)	Couleur de signalisation (1)			Référence (2)	Masse kg
			Fixe	Clignotante	"Flash"		
Avec pied de fixation pour montage sur support horizontal (socle en plastique)							
Protection : IP 54							
Sans buzzer	DEL ultra lumineuse avec diffuseur intégré	≈ 24	R-O-V	–	–	XVMB2RAGWSB	0,320
		~ 120	R-O-V	–	–	XVMG2RAGWSB	0,320
		~ 230	R-O-V	–	–	XVMM2RAGWSB	0,320
Avec buzzer intégré dans l'embase (3)	DEL ultra lumineuse avec diffuseur intégré	≈ 24	R-O-V	–	–	XVMB2RAGWSB	0,320
		~ 120	R-O-V	–	–	XVMG2RAGWSB	0,320
		~ 230	R-O-V	–	–	XVMM2RAGWSB	0,320
Avec pied de fixation pour montage sur support horizontal (tube aluminium 250 mm + socle en plastique)							
Protection : IP 54							
Sans buzzer	DEL ultra lumineuse avec diffuseur intégré	≈ 24	R-O-V	–	–	XVMB2RAGHSB	0,380
			R-V	O	–	XVMB2RA5GHSB	0,380
		~ 120	R-O-V	–	–	XVMG2RAGHSB	0,380
			R-V	O	–	XVMG2RA5GHSB	0,380
		~ 230	R-O-V	–	–	XVMM2RAGHSB	0,380
			R-V	O	–	XVMM2RA5GHSB	0,380
Avec buzzer intégré dans l'embase (3)	DEL ultra lumineuse avec diffuseur intégré	≈ 24	R-O-V	–	–	XVMB2RAGSHSB	0,380
			R-V	O	–	XVMB2RA5GSHSB	0,380
		~ 120	R-O-V	–	–	XVMG2RAGSHSB	0,380
			R-V	O	–	XVMG2RA5GSHSB	0,380
		~ 230	R-O-V	–	–	XVMM2RAGSHSB	0,380
			R-V	O	–	XVMM2RA5GSHSB	0,380

PF100807



XVM●●RAGWSB
XVM●●RAGSWB



XVM●●RAGHSB
XVM●●RAGSHSB

(1) Couleur de signalisation : R : rouge ; O : orange ; V : vert.

(2) Dans les références, les couleurs sont énoncées selon l'ordre de montage des éléments lumineux de haut en bas.

(3) Signal continu ou intermittent. Niveau sonore à 1 m : 0 dB à 85 dB.

Unités de signalisation

Colonnes de signalisation modulaires

Harmony® type XVM Ø 45

Colonnes de signalisation pré-montées et pré-câblées

PF100908



XVM●●RAG
XVM●●RAGSB

PF100908



XVM●●RAGS
XVM●●RAGSSB

Colonnes de signalisation pré-montées et pré-câblées avec trois éléments lumineux (suite)

Désignation	Source lumineuse (fournie)	Tension (V)	Couleur de signalisation (1)			Référence (2)	Masse kg
			Fixe	Clignotante	"Flash"		
Avec pied de fixation pour montage sur support vertical (tube aluminium 250 mm + équerre métallique)							
Protection : IP 42							
Sans buzzer	Lampe incandescente, 5 W	~ 24	R-O-V	-	-	XVMB1RAG	0,480
			O-V	-	R	XVMB1R6AG	0,480
		~ 120	R-O-V	-	-	XVMG1RAG	0,480
			O-V	-	R	XVMG1R6AG	0,480
		~ 230	R-O-V	-	-	XVMM1RAG	0,480
			O-V	-	R	XVMM1R6AG	0,480
	DEL ultra lumineuse avec diffuseur intégré	~ 24	R-O-V	-	-	XVMB2RAGSB	0,480
			O-V	-	R	XVMB2R6AGSB	0,480
			R-V	O	-	XVMB2RA5GSB	0,480
			V	R-O	-	XVMB2R5A5GSB	0,480
			V	O	R	XVMB2R6A5GSB	0,480
			~ 120	R-O-V	-	-	XVMG2RAGSB
O-V		-		R	XVMG2R6AGSB	0,480	
R-V		O		-	XVMG2RA5GSB	0,480	
V		R-O		-	XVMG2R5A5GSB	0,480	
V		O		R	XVMG2R6A5GSB	0,480	
~ 230		R-O-V		-	-	XVMM2RAGSB	0,480
		O-V	-	R	XVMM2R6AGSB	0,480	
	R-V	O	-	XVMM2RA5GSB	0,480		
	V	R-O	-	XVMM2R5A5GSB	0,480		
	V	O	R	XVMM2R6A5GSB	0,480		
	Avec buzzer intégré dans l'embase (3)	Lampe incandescente, 5 W	~ 24	R-O-V	-	-	XVMB1RAGS
O-V				-	R	XVMB1R6AGS	0,480
~ 120			R-O-V	-	-	XVMG1RAGS	0,480
			O-V	-	R	XVMG1R6AGS	0,480
~ 230			R-O-V	-	-	XVMM1RAGS	0,480
			O-V	-	R	XVMM1R6AGS	0,480
DEL ultra lumineuse avec diffuseur intégré		~ 24	R-O-V	-	-	XVMB2RAGSSB	0,480
			O-V	-	R	XVMB2R6AGSSB	0,480
			R-V	O	-	XVMB2RA5GSSB	0,480
			V	R-O	-	XVMB2R5A5GSSB	0,480
			V	O	R	XVMB2R6A5GSSB	0,480
			~ 120	R-O-V	-	-	XVMG2RAGSSB
	O-V	-		R	XVMG2R6AGSSB	0,480	
	R-V	O		-	XVMG2RA5GSSB	0,480	
	V	R-O		-	XVMG2R5A5GSSB	0,480	
	V	O		R	XVMG2R6A5GSSB	0,480	
	~ 230	R-O-V		-	-	XVMM2RAGSSB	0,480
		O-V	-	R	XVMM2R6AGSSB	0,480	
R-V		O	-	XVMM2RA5GSSB	0,480		
V		R-O	-	XVMM2R5A5GSSB	0,480		
V		O	R	XVMM2R6A5GSSB	0,480		

(1) Couleur de signalisation : R : rouge ; O : orange ; V : vert.

(2) Dans les références, les couleurs sont énoncées selon l'ordre de montage des éléments lumineux de haut en bas.

(3) Signal continu ou intermittent. Niveau sonore à 1 m : 0 dB à 85 dB.

Unités de signalisation

Colonnes de signalisation modulaires

Harmony® type XVM Ø 45

Colonnes de signalisation pré-montées et pré-câblées

PF100909



XVM●●RAGBWSB
XVM●●RAGBSWSB

PF100910



XVM●●RAGBHSB
XVM●●RAGBSHSB

Colonnes de signalisation pré-montées et pré-câblées avec quatre éléments lumineux

Désignation	Source lumineuse (fournie)	Tension (V)	Couleur de signalisation (1)		Référence (2)	Masse kg
			Fixe	Clignotante "Flash"		
Avec pied de fixation pour montage sur support horizontal (socle en plastique)						
Protection : IP 54						
Sans buzzer	DEL ultra lumineuse avec diffuseur intégré	~ 24	R-O-V-B	-	XVMB2RAGBWSB	0,390
		~ 120	R-O-V-B	-	XVMG2RAGBWSB	0,390
		~ 230	R-O-V-B	-	XVMM2RAGBWSB	0,390
Avec buzzer intégré dans l'embase (3)	DEL ultra lumineuse avec diffuseur intégré	~ 24	R-O-V-B	-	XVMB2RAGBSWSB	0,390
		~ 120	R-O-V-B	-	XVMG2RAGBSWSB	0,390
		~ 230	R-O-V-B	-	XVMM2RAGBSWSB	0,390
Avec pied de fixation pour montage sur support horizontal (tube aluminium 250 mm + socle en plastique)						
Protection : IP 54						
Sans buzzer	DEL ultra lumineuse avec diffuseur intégré	~ 24	R-O-V-B	-	XVMB2RAGBHSB	0,440
		~ 120	R-O-V-B	-	XVMG2RAGBHSB	0,440
		~ 230	R-O-V-B	-	XVMM2RAGBHSB	0,440
Avec buzzer intégré dans l'embase (3)	DEL ultra lumineuse avec diffuseur intégré	~ 24	R-O-V-B	-	XVMB2RAGBSHSB	0,440
		~ 120	R-O-V-B	-	XVMG2RAGBSHSB	0,440
		~ 230	R-O-V-B	-	XVMM2RAGBSHSB	0,440
Avec pied de fixation pour montage sur support vertical (tube aluminium 250 mm + équerre métallique)						
Protection : IP 42						
Sans buzzer	Lampe incandescente, 5 W	~ 24	R-O-V-B	-	XVMB1RAGB	0,540
		~ 120	R-O-V-B	-	XVMG1RAGB	0,540
		~ 230	R-O-V-B	-	XVMM1RAGB	0,540
	DEL ultra lumineuse avec diffuseur intégré	~ 24	R-O-V-B	-	XVMB2RAGBSB	0,540
		~ 120	R-O-V-B	-	XVMG2RAGBSB	0,540
		~ 230	R-O-V-B	-	XVMM2RAGBSB	0,540
Avec buzzer intégré dans l'embase (3)	Lampe incandescente, 5 W	~ 24	R-O-V-B	-	XVMB1RAGBS	0,540
		~ 120	R-O-V-B	-	XVMG1RAGBS	0,540
		~ 230	R-O-V-B	-	XVMM1RAGBS	0,540
	DEL ultra lumineuse avec diffuseur intégré	~ 24	R-O-V-B	-	XVMB2RAGBSSB	0,540
		~ 120	R-O-V-B	-	XVMG2RAGBSSB	0,540
		~ 230	R-O-V-B	-	XVMM2RAGBSSB	0,540

(1) Couleur de signalisation : R : rouge ; O : orange ; V : vert ; B : bleu.

(2) Dans les références, les couleurs sont énoncées selon l'ordre de montage des éléments lumineux de haut en bas.

(3) Signal continu ou intermittent. Niveau sonore à 1 m : 0 dB à 85 dB.

Unités de signalisation

Colonnes de signalisation modulaires

Harmony® type XVM Ø 45

Colonnes composables



XVMC3●



XVMC29●



XVMZ02



XVMZ02T



XVMZ06



DL1ED●S



DL2E●●●SB



DL6B●



XVMZ081

Colonnes de signalisation composables

Désignation	Caractéristiques	Tension V	Couleur	Référence	Masse kg
Éléments lumineux					
Verrines seules pour lampe à culot BA 15d	Lampe non fournie, 5 W maxi	Jusqu'à ~ 230	Vert	XVMC33	0,040
			Rouge	XVMC34	0,040
			Orange	XVMC35	0,040
			Bleu	XVMC36	0,040
			Incolore	XVMC37	0,040
Embase de montage					
Embase et couvercle	Embase sans buzzer	-	Blanc	XVMC21	0,100
			Blanc	XVMC29B	0,100
			Blanc	XVMC29M	0,100
Embase et couvercle + pied de fixation (tube 250 mm + équerre)	Embase avec buzzer 85 dB intégré	~ 24 ~ 120 ~ 230	Blanc	XVMC213T	0,300
			Blanc	XVMC29B3T	0,300
			Blanc	XVMC29G3T	0,300
			Blanc	XVMC29M3T	0,300

Pieds de fixation

Désignation	Longueur mm	Hauteur sous embase mm	Couleur	Référence	Masse kg
Tube en aluminium Ø20 mm + socle en plastique (protection IP 54)	100	106	Blanc	XVMZ02	0,100
	250	256	Blanc	XVMZ03	0,100
	400	406	Blanc	XVMZ04	0,200
Tube en aluminium Ø20 mm + équerre métallique (protection IP 42)	100	113	-	XVMZ02T	0,200
	250	263	-	XVMZ03T	0,200
	400	413	-	XVMZ04T	0,300
Socle en plastique pour montage sur support horizontal (protection IP 54)	-	-	Blanc	XVMZ06	0,300

Sources lumineuses pour verrines (1)

Désignation	Signalisation	Vente par Q. ind.	Tension V	Couleur	Référence unitaire	Masse kg
Lampes à incandescence, 5 W	Fixe	10	~ 24	-	DL1EDBS	0,007
			~ 120	-	DL1EDGS	0,007
			~ 230	-	DL1EDMS	0,007
DEL ultra lumineuses avec diffuseur intégré	Fixe : remplacer ● par D dans les références ci-contre. Clignotante : remplacer ● par K dans les références ci-contre.	1	~ 24	Blanc	DL2E●B1SB	0,020
				Vert	DL2E●B3SB	0,020
				Rouge	DL2E●B4SB	0,020
				Bleu	DL2E●B6SB	0,020
				Orange	DL2E●B8SB	0,020
	~ 120	Blanc	DL2E●G1SB	0,020		
		Vert	DL2E●G3SB	0,020		
		Rouge	DL2E●G4SB	0,020		
		Bleu	DL2E●G6SB	0,020		
		Orange	DL2E●G8SB	0,020		
~ 230	Blanc	DL2E●M1SB	0,020			
	Vert	DL2E●M3SB	0,020			
	Rouge	DL2E●M4SB	0,020			
	Bleu	DL2E●M6SB	0,020			
	Orange	DL2E●M8SB	0,020			
Tubes à décharge "flash" 0,8 Joule	"Flash"	1	~ 24	-	DL6BB	0,022
			~ 120	-	DL6BG	0,022
			~ 230	-	DL6BM	0,022

Accessoires pour les colonnes de signalisation pré-montées et pré-câblées et composables

Désignation	Caractéristiques	Référence	Masse kg
Couvercle seul	Blanc	XVMZ081	-
Outil de montage	Montage et démontage des lampes à incandescence type DL1	ZBZX13	-

(1) Toutes les sources lumineuses se montent dans les éléments lumineux par rotation (15°) sur le culot BA 15d.

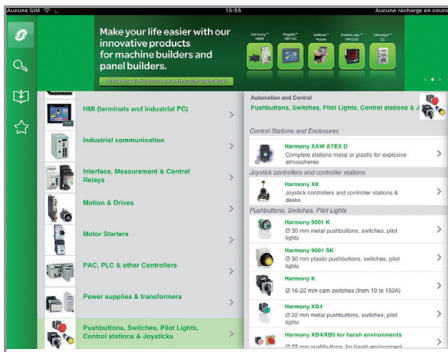
Recherchez, visualisez et téléchargez

Utilisez votre tablette ou votre PC pour accéder rapidement aux informations détaillées et complètes sur tous nos produits

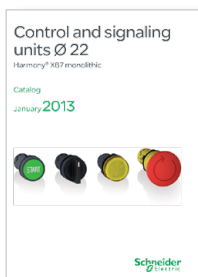
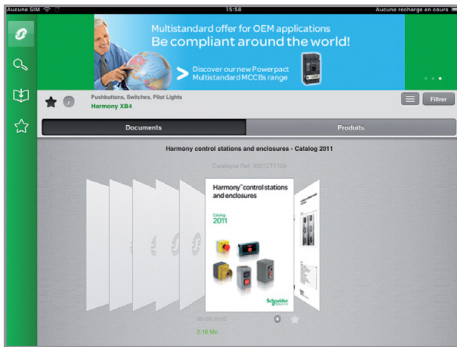


Tablette

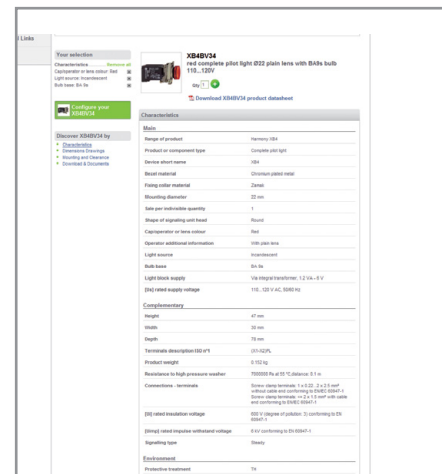
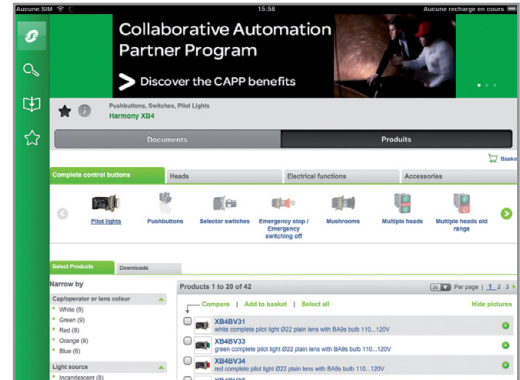
Nom de l'application : «Automation Library by Schneider Electric»



Toutes les gammes de produits par fonction

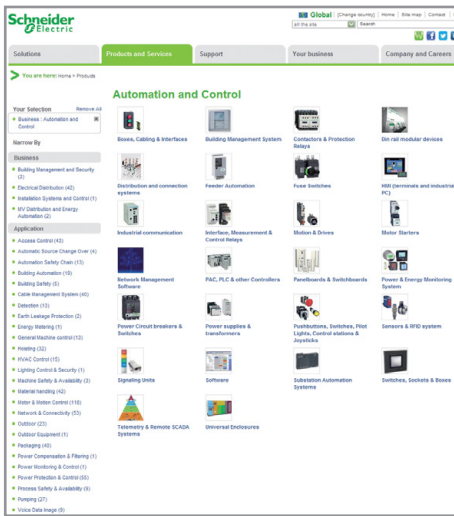


Catalogues dynamiques (liens hypertexte, vidéo, ...)

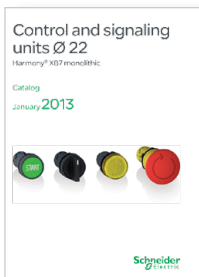
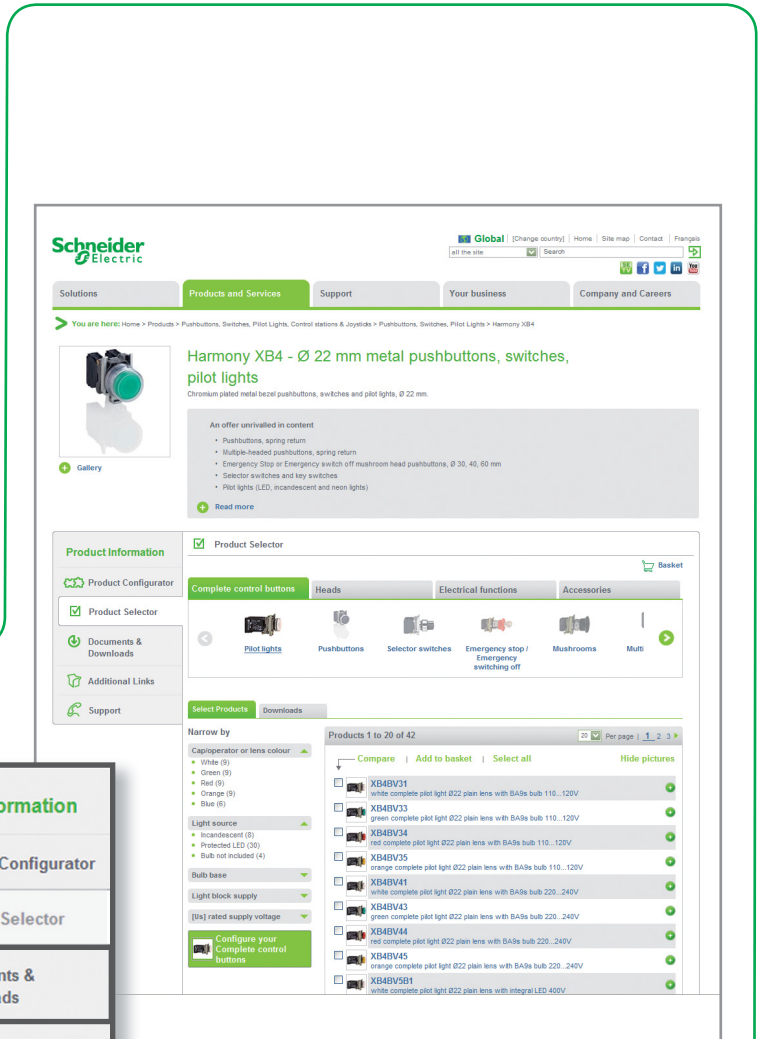


Sélecteur de produit : des filtres dynamiques pour trouver facilement la bonne référence

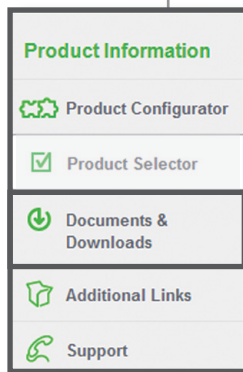
Accès : www.schneider-electric.com > **Products and Services** > Automation and control > Product offer



Toutes les gammes de produits par fonction



Catalogues dynamiques (liens hypertexte, vidéo, ...)

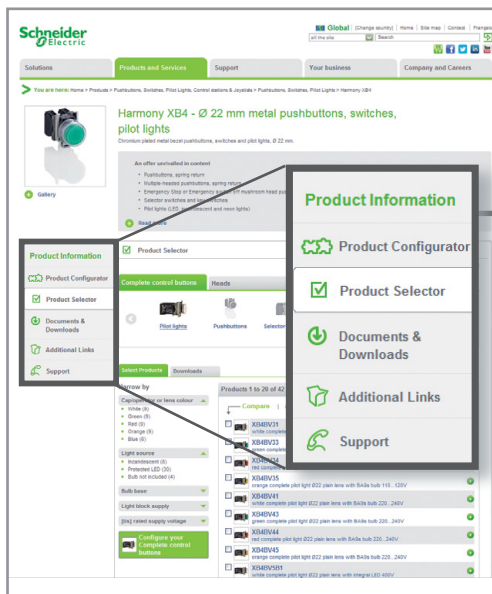


Sélecteur de produit : des filtres dynamiques pour trouver rapidement la bonne référence

Accédez aux références produits avec des outils adaptés

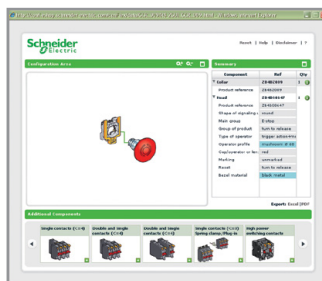
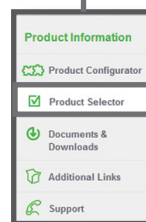
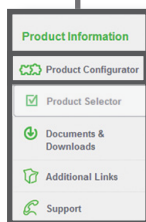


Accès : www.schneider-electric.com > **Products and Services** > Automation and control > ... > Product offer

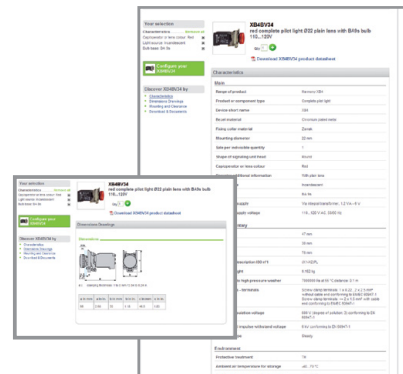


Configurateur graphique de produit
Sélectionnez votre produit en quelques clics.

Sélecteur dynamique de produit
Visualisez les caractéristiques et les dimensions du produit



Fiche technique produit
avec caractéristiques techniques et dimensions



Dimensions

Caractéristiques techniques

Comparez, sélectionnez et compilez



Accès : www.schneider-electric.com > **Products and Services** > Automation and control > ... > Harmony XB4*

Comparez
les
caractéristiques
techniques

Sélectionnez
et stockez
vos produits
dans le panier
de commande



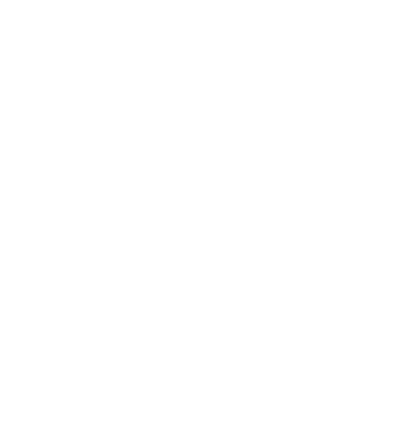
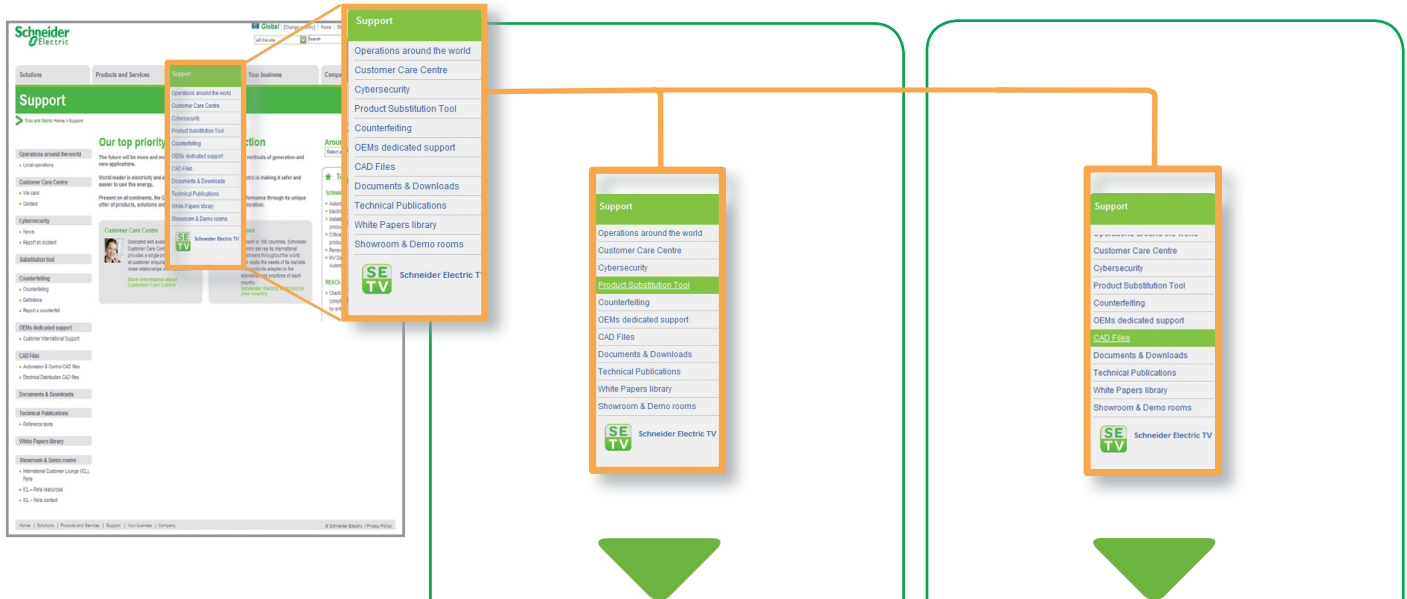
Compilez
toutes les fiches
techniques
en un seul
document

* Exemple de recherche sur un produit

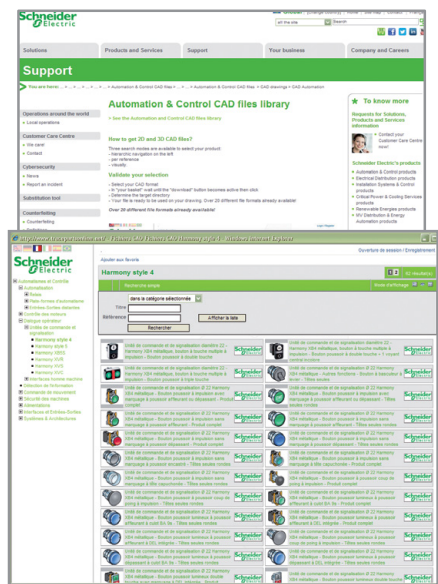
Vérifiez le statut du produit, concevez votre équipement



Accès : www.schneider-electric.com > **Support** > Product Substitution Tool
 Accès : www.schneider-electric.com > **Support** > CAD files



Statut du produit :
 indique si le produit est toujours commercialisé.
 A défaut, l'outil propose un produit de substitution.



Fichiers CAD :
 disponibles en plusieurs formats, ils s'intégreront facilement dans votre logiciel de conception d'installation.

NB : toutes les références produits et services ne sont que des exemples.

D							
DL1EDBS	13	XVMB2RASHSB	10	XVMG2RAGWSB	10	XVMM2RGSSB	9
DL1EDGS	13	XVMB2RASSB	9	XVMG2RAHSB	10	XVMM2RHSB	8
DL1EDMS	13	XVMB2RASWSB	9	XVMG2RASB	9	XVMM2RSB	8
DL2E●B1SB	13	XVMB2RAWBS	9	XVMG2RASHSB	10	XVMM2RSHSB	8
DL2E●B3SB	13	XVMB2RGHSB	10	XVMG2RASSB	9	XVMM2RSSB	8
DL2E●B4SB	13	XVMB2RGSB	9	XVMG2RASWSB	9	XVMM2RSWSB	8
DL2E●B6SB	13	XVMB2RGSHSB	10	XVMG2RAWBS	9	XVMM2RWSB	8
DL2E●B8SB	13	XVMB2RGSSB	9	XVMG2RGHSB	10	XVMZ02	13
DL2E●G1SB	13	XVMB2RHSB	8	XVMG2RGSB	9	XVMZ02T	13
DL2E●G3SB	13	XVMB2RSB	8	XVMG2RGSHSB	10	XVMZ03	13
DL2E●G4SB	13	XVMB2RSHSB	8	XVMG2RGSSB	9	XVMZ03T	13
DL2E●G6SB	13	XVMB2RSSB	8	XVMG2RHSB	8	XVMZ04	13
DL2E●G8SB	13	XVMB2RSWSB	8	XVMG2RSB	8	XVMZ04T	13
DL2E●M1SB	13	XVMB2RWSB	8	XVMG2RSHSB	8	XVMZ06	13
DL2E●M3SB	13	XVMC21	13	XVMG2RSSB	8	XVMZ081	13
DL2E●M4SB	13	XVMC29B	13	XVMG2RSWSB	8		
DL2E●M6SB	13	XVMC29B3T	13	XVMG2RWSB	8		
DL2E●M8SB	13	XVMC29G	13	XVMM1R6AG	11	Z	
DL6BB	13	XVMC29G3T	13	XVMM1R6AGS	11	ZBZX13	13
DL6BG	13	XVMC29M	13	XVMM1RA	9		
DL6BM	13	XVMC29M3T	13	XVMM1RAG	11		
		XVMC33	13	XVMM1RAGB	12		
		XVMC34	13	XVMM1RAGBS	12		
		XVMC35	13	XVMM1RAGS	11		
		XVMC36	13	XVMM1RAS	9		
		XVMC37	13	XVMM1RG	9		
		XVMC213T	13	XVMM1RGS	9		
X		XVMG1R6AG	11	XVMM2R5A5GSB	11		
XVMB1R6AG	11	XVMG1R6AGS	11	XVMM2R5A5GSSB	11		
XVMB1R6AGS	11	XVMG1RA	9	XVMM2R5A5SB	9		
XVMB1RA	9	XVMG1RAG	11	XVMM2R5A5SSB	9		
XVMB1RAG	11	XVMG1RAGB	12	XVMM2R5GSB	9		
XVMB1RAGB	12	XVMG1RAGBS	12	XVMM2R5GSSB	9		
XVMB1RAGBS	12	XVMG1RAGS	11	XVMM2R6A5GSB	11		
XVMB1RAGS	11	XVMG1RAS	9	XVMM2R6A5GSSB	11		
XVMB1RAS	9	XVMG1RG	9	XVMM2R6AGSB	11		
XVMB1RAG	9	XVMG1RGS	9	XVMM2R6AGSSB	11		
XVMB1RGS	9	XVMG2R5A5GSB	11	XVMM2RA5GHSB	10		
XVMB2R5A5GSB	11	XVMG2R5A5GSSB	11	XVMM2RA5GSB	11		
XVMB2R5A5GSSB	11	XVMG2R5A5SB	9	XVMM2RA5GSHSB	10		
XVMB2R5A5SB	9	XVMG2R5A5SSB	9	XVMM2RA5GSSB	11		
XVMB2R5A5SSB	9	XVMG2R5GSB	9	XVMM2RA5SB	9		
XVMB2R5GSB	9	XVMG2R5GSSB	9	XVMM2RA5SSB	9		
XVMB2R5GSSB	9	XVMG2R6A5GSB	11	XVMM2RAGHSB	12		
XVMB2R6A5GSB	11	XVMG2R6A5GSSB	11	XVMM2RAGBSB	12		
XVMB2R6A5GSSB	11	XVMG2R6AGSB	11	XVMM2RAGBSHSB	12		
XVMB2R6AGSB	11	XVMG2R6AGSSB	11	XVMM2RAGBSSB	12		
XVMB2R6AGSSB	11	XVMG2RA5GHSB	10	XVMM2RAGBSWSB	12		
XVMB2RA5GHSB	10	XVMG2RA5GSB	11	XVMM2RAGBWSB	12		
XVMB2RA5GSB	11	XVMG2RA5GSSB	11	XVMM2RAGHSB	10		
XVMB2RA5GSHSB	10	XVMG2RA5SB	9	XVMM2RAGSB	11		
XVMB2RA5GSSB	11	XVMG2RA5SSB	9	XVMM2RAGSHSB	10		
XVMB2RA5SB	9	XVMG2RAGHSB	10	XVMM2RAGSSB	11		
XVMB2RA5SSB	9	XVMG2RAGBSB	12	XVMM2RAGSWSB	10		
XVMB2RAGBHSB	12	XVMG2RAGBSB	12	XVMM2RAGWSB	10		
XVMB2RAGBSB	12	XVMG2RAGBSHSB	12	XVMM2RAHSB	10		
XVMB2RAGBSHSB	12	XVMG2RAGBSSB	12	XVMM2RASB	9		
XVMB2RAGBSSB	12	XVMG2RAGBSWSB	12	XVMM2RASHSB	10		
XVMB2RAGBSWSB	12	XVMG2RAGBWSB	12	XVMM2RASSB	9		
XVMB2RAGHSB	10	XVMG2RAGSHSB	10	XVMM2RASWSB	9		
XVMB2RAGSB	11	XVMG2RAGSSB	11	XVMM2RAWBS	9		
XVMB2RAGSHSB	10	XVMG2RAGSB	11	XVMM2RAWBS	9		
XVMB2RAGSSB	11	XVMG2RAGSHSB	10	XVMM2RGHSB	10		
XVMB2RAGSWSB	10	XVMG2RAGSSB	11	XVMM2RGSB	9		
XVMB2RAGWSB	10	XVMG2RAGSWSB	10	XVMM2RGSHSB	10		
XVMB2RAHSB	10	XVMG2RAGSSB	11	XVMM2RGSB	9		
XVMB2RASB	9	XVMG2RAGSWSB	10	XVMM2RGSHSB	10		

Schneider Electric Industries SAS

www.schneider-electric.com

Siège social
35, rue Joseph Monier
F-92500 Rueil-Malmaison
France

Le présent document comprend des descriptions générales et/ou des caractéristiques techniques générales sur les fonctions et la performance des produits auxquels il se réfère. Le présent document ne peut être utilisé pour déterminer l'aptitude ou la fiabilité de ces produits pour des applications utilisateur spécifiques et n'est pas destiné à se substituer à cette détermination. Il appartient à chaque utilisateur ou intégrateur de réaliser, sous sa propre responsabilité, l'analyse de risques complète et appropriée, d'évaluer et tester les produits dans le contexte de leur application ou utilisation spécifique. Ni la société Schneider Electric Industries SAS, ni aucune de ses filiales ou sociétés dans lesquelles elle détient une participation, ne peut être tenue pour responsable de la mauvaise utilisation de l'information contenue dans le présent document.

Création : Schneider Electric
Photos : Schneider Electric
Impression :

DIA5ED2130802FR

Septembre 2013