



## Principales

Gamme de produits	OsiSense XU
Nom de gamme	Application emballage
Type de détecteur électronique	Détecteur photo-électrique polarisé
Nom du détecteur	XUV
Forme du capteur	Encadrement
Système de détection	Barrière lumineuse
Émission	Infrarouge
Dimensions/Forme du cadre optique	30 x 30 mm
Matière	Métal
Type de circuit d'alimentation	CC
Mode de raccordement	À 4 fils
Type de sortie numérique	PNP ou NPN
Sortie numérique	1 "O" ou 1 "F" programmable
Raccordement électrique	M8 1 connecteur mâle, 4 broches
Application spécifique du produit	Détection dynamique du passage d'objets
Diamètre minimale de l'objet détecté	Mode dynamique : 2 mm (0.1...15 m/s)

## Complémentaires


Matière du boîtier	Aluminium peint
Matière de la lentille	Polycarbonate
Type de signal de sortie	Numérique
Type de sortie	Statique
Sortie additionnelle	Avec sortie alarme
État LED	1 LED (ambre) pour état sortie 1 LED (rouge) pour alarme
[Us] tension d'alimentation	24 V CC avec protection contre l'inversion de polarité
Limites de la tension d'alimentation	18...30 V CC
Pouvoir de commutation en mA	<= 100 mA (protection contre les surcharges et court-circuits)
Fréquence de commutation	<= 500 Hz
Tension de déchet	< 2 V (régime fermé)
Consommation électrique	<= 120 mA (sans charge)

Plage de réglage de temporisation	0...5 s durée d'inhibition retard
Retard à la disponibilité	<= 100 ms
Retard récupération	< 1 ms
Réglage	Réglage de sensibilité avec potentiomètre
Profondeur	15 mm
Hauteur	50 mm
Largeur	108 mm
Poids	0,08 kg

## Environnement

Certifications du produit	CE cULus
Température de fonctionnement	0...60 °C
Température ambiante pour le stockage	-20...80 °C
Immunité à la lumière ambiante	<= 400 lx avec lumière incandescente <= 4000 lx avec lumière du soleil
Tenue aux vibrations	25 gn, amplitude = +/- 2 mm (f = 10...55 Hz) se conformer à IEC 60068-2-6
Tenue aux chocs mécaniques	30 gn (durée = 11 ms) se conformer à IEC 60068-2-27
Degré de protection IP	IP65 se conformer à IEC 60529

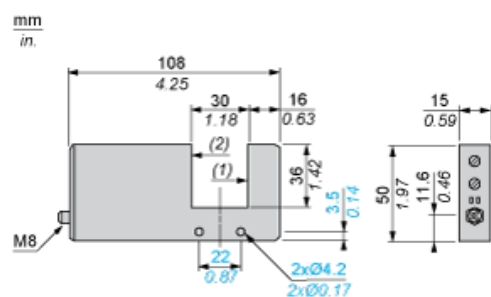
## Durabilité de l'offre

RoHS (code date: AnnéeSemaine)	Se conformer - depuis 0724 - Déclaration de conformité Schneider Electric  <a href="#">Déclaration de conformité Schneider Electric</a>
--------------------------------	---

## Garantie contractuelle

Période	18 mois
---------	---------

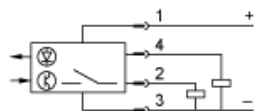
## Dimensions



- (1) Face émission  
(2) Face réception

## Schémas de câblage (4 fils CC)

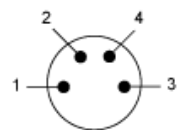
### Sortie PNP



### Sortie NPN



### Schéma du connecteur



- 1 : +
- 2 : Alarme
- 3 : -
- 4 : Sortie